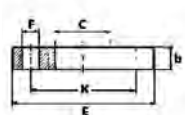


### IBG® flange adapter flat

d	PN	DN	I	Z	d1	h	E	D	G-kg	PU	Prod.No.
16	16	10	17	3	13	6	22	29	0.01	100.00	70150
20	16	15	19	3	16	6	27	34	0.01	100.00	70151
25	16	20	22	3	21	7	33	41	0.02	80.00	70152
32	16	25	25	3	28	7	41	50	0.02	100.00	70153
40	16	32	29	3	36	8	50	61	0.04	100.00	70154
50	16	40	34	3	45	8	61	73	0.06	150.00	70155
63	16	50	41	3	57	9	76	90	0.10	100.00	70137
75	16	65	47	3	69	10	90	106	0.16	40.00	70156
90	16	80	56	5	82	11	113	125	0.27	50.00	70157
110	16	100	66	5	102	12	128	150	0.43	20.00	70172
140	16	125	81	5	132	14	165	188	0.76	16.00	70173
160	16	150	91	5	152	16	188	213	1.12	12.00	70174
200	10	x	x	x	x	x	x	x	1.15	3.00	70637
225	10	200	119	6	217	25	248	274	2.32	4.00	70175
250	10	250	130	8,5	238	25	282	328	2.50	2.00	71399
280	10	250	145	9	x	27	306	327	3.26	2.00	70176
315	10	300	164	8,5	x	30	342	378	4.14	1.00	70177
355	10	315	184	8	x	29,5	386	413	5.93	1.00	71104
400	6	370	206	12	x	26	432	483	8.95	1.00	71105
450	4	x	100	4,5	x	21	486	537	5.40	1.00	71106
500	4	x	153	8	x	24	532	574	7.40	1.00	70505



### IBG® flange adapter connection dimensions DIN/ISO, PVC-U

d	PN	DN	b	C	E	K	F	AL	G-kg	PU	Prod.No.
16	10	10	10	23	90	60	14	4	0.06	50.00	70139
20	10	15	11	28	95	65	14	4	0.08	50.00	70140
25	10	20	12	34	105	75	14	4	0.09	40.00	70141
32	10	25	14	42	115	85	14	4	0.12	45.00	70142
40	10	32	15	51	140	100	18	4	0.20	30.00	70143
50	10	40	16	62	150	110	18	4	0.24	30.00	70144
63	10	50	18	78	165	125	18	4	0.36	30.00	70136
75	10	65	19	92	185	145	18	4	0.42	25.00	70145
90	10	80	20	110	200	160	18	8	0.47	20.00	70146
110	10	100	22	132	219	180	18	8	0.56	20.00	70166
125	10	110	26	149	235	190	18	8	0.71	15.00	70634
140	10	125	27	165	247	210	18	8	0.75	25.00	70167
160	10	150	28	190	280	240	21	8	1.08	14.00	70168
200	10	200	31	234	335	295	21	8	1.40	12.00	70638
225	10	200	31	250	341	295	22	8	1.31	8.00	70169
250	6	250	33	285	395	350	22	12	1.40	10.00	71108
280	6	250	32	307	399	350	22	12	1.79	1.00	70170
315	6	300	34	345	450	400	22	12	2.45	1.00	70171
355	6	350	34	388	511	460	22	12	3.43	1.00	71109
400	6	400	34	438	572	515	25	16	4.45	1.00	71110
450	4	x	32	488	614	565	25	20	5.40	1.00	71111
500	4	x	29	542	655	600	20	20	5.77	1.00	70611

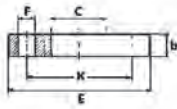
Архангельск (8182)63-90-72  
 Астана (7172)727-132  
 Астрахань (8512)99-46-04  
 Барнаул (3852)73-04-60  
 Белгород (4722)40-23-64  
 Брянск (4832)59-03-52  
 Владивосток (423)249-28-31  
 Волгоград (844)278-03-48  
 Вологда (8172)26-41-59  
 Воронеж (473)204-51-73  
 Екатеринбург (343)384-55-89  
 Иваново (4932)77-34-06

Ижевск (3412)26-03-58  
 Иркутск (395)279-98-46  
 Казань (843)206-01-48  
 Калининград (4012)72-03-81  
 Калуга (4842)92-23-67  
 Кемерово (3842)65-04-62  
 Киров (8332)68-02-04  
 Краснодар (861)203-40-90  
 Красноярск (391)204-63-61  
 Курск (4712)77-13-04  
 Липецк (4742)52-20-81  
 Киргизия (996)312-96-26-47

Магнитогорск (3519)55-03-13  
 Москва (495)268-04-70  
 Мурманск (8152)59-64-93  
 Набережные Челны (8552)20-53-41  
 Нижний Новгород (831)429-08-12  
 Новокузнецк (3843)20-46-81  
 Новосибирск (383)227-86-73  
 Омск (3812)21-46-40  
 Орел (4862)44-53-42  
 Оренбург (3532)37-68-04  
 Пенза (8412)22-31-16  
 Казахстан (772)734-952-31

Пермь (342)205-81-47  
 Ростов-на-Дону (863)308-18-15  
 Рязань (4912)46-61-64  
 Самара (846)206-03-16  
 Санкт-Петербург (812)309-46-40  
 Саратов (845)249-38-78  
 Севастополь (8692)22-31-93  
 Симферополь (3652)67-13-56  
 Смоленск (4812)29-41-54  
 Сочи (862)225-72-31  
 Ставрополь (8652)20-65-13

Сургут (3462)77-98-35  
 Тверь (4822)63-31-35  
 Томск (3822)98-41-53  
 Тула (4872)74-02-29  
 Тюмень (3452)66-21-18  
 Ульяновск (8422)24-23-59  
 Уфа (347)229-48-12  
 Хабаровск (4212)92-98-04  
 Челябинск (351)202-03-61  
 Череповец (8202)49-02-64  
 Ярославль (4852)69-52-93



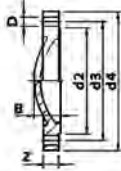
### IBG® flange adapter connection dimensions DIN/ISO, GKF, black

d	PN	DN	b	C	E	K	F	AL	G-kg	PU	Prod.No.
25	16	20	12	34	105	75	14	4	0.10	5.00	70547
32	16	25	14	42	115	85	14	4	0.12	5.00	70548
40	16	32	15	51	140	100	18	4	0.19	5.00	70549
50	16	40	16	62	150	110	18	4	0.23	5.00	70550
63	16	50	17	78	165	125	18	4	0.36	5.00	70551
75	16	65	19	92	185	145	18	4	0.40	5.00	70552
90	16	80	20	110	200	160	18	8	0.49	5.00	70553
110	16	100	22	132	219	180	18	8	0.54	5.00	70554
125	16	110	26	149	235	190	18	8	0.22	1.00	70555
140	16	125	27	167	247	210	18	8	0.73	15.00	70556
160	16	150	28	190	280	240	21	8	1.04	14.00	70557
200	10	175	31	220	331	295	21	8	1.46	12.00	70558
225	10	200	31	250	341	295	22	8	1.26	5.00	70559



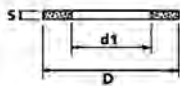
### PRAHER PLASTICS PVC-u fix flange DIN-ANSI-JIS, PN10

Produkt	G-kg	PU	Prod.No.
Fix flange - turned - DN15 PVC grey solvent socket d20 DIN-ANSI-JIS PN16	0.09	1.00	142069
Fix flange - turned - DN20 PVC grey solvent socket d25 DIN-ANSI-JIS PN16	0.11	1.00	142070
Fix flange - turned - DN25 PVC grey solvent socket d32 DIN-ANSI-JIS PN16	0.18	1.00	142071
Fix flange - turned - DN32 PVC grey solvent socket d40 DIN-ANSI-JIS PN16	0.24	1.00	142072
Fix flange - turned - DN40 PVC grey solvent socket d50 DIN-ANSI-JIS PN16	0.33	1.00	142073
Fix flange - turned - DN50 PVC grey solvent socket d63 DIN-ANSI-JIS PN16	0.45	1.00	142074
Fix flange - turned - DN65 PVC grey solvent socket d75 DIN-ANSI-JIS PN16	0.65	1.00	142075
Fix flange - turned - DN80 PVC grey solvent socket d90 DIN-ANSI-JIS PN16	0.82	1.00	142076
Fix flange - turned - DN100 PVC grey solvent socket d110 DIN-ANSI-JIS PN16	0.96	1.00	142077



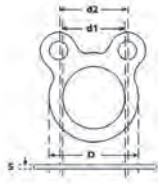
### IBG® flange DIN/ISO, PN10

d	PN	DN	d2	d3	d4	Z	B	NxD	G-kg	PU	Prod.No
16	10	10	60	29	90	10	13,5	4x14	0.07	10.00	73850
20	10	15	60,5/63	34	95	11	14,5	4x16	0.08	10.00	73851
25	10	20	70/73	41	105	12	16	4x16	0.10	10.00	73852
32	10	25	79/83	50	115	14	19	4x16	0.12	10.00	73853
40	10	32	91/100	61	140	15	20	4x18	0.23	5.00	73854
50	10	40	101/110	74	150	16	22	4x18	0.30	5.00	73855
63	10	50	120,5/125	91	165	18	24,5	4x18	0.40	5.00	73856
75	10	65	139,5/144	106	185	19	26,5	4x19	0.54	5.00	73857
90	10	80	152,5/159	125	200	20	30	8x19	0.71	5.00	73858
110	10	100	181/190,5	150	220	22	34,5	8x19	0.90	2.00	73859
125	10	110	190	166	235	26	38,5	8x18	1.17	2.00	73860
140	10	125	215	184	250	26	39	8x23	1.35	2.00	73861
160	10	150	240	209	285	28	43,5	8x24	1.83	2.00	73862
200	10	175	248	295	315	36	63	8x22	2.46	5.00	71093
225	10	200	273	295	340	36	63	8x22	2.89	1.00	71094
250	10	250	303	350	370	36	63	8x22	4.60	1.00	71095
280	10	250	328	350	395	36	65	12x22	3.79	1.00	71096
315	10	300	400	378	445	36	65	12x22	4.87	1.00	71097
355	10	315	460	430	505	38	67	16x22	6.92	1.00	72070
400	10	370	515	482	565	42	71	16x26	8.94	1.00	72071



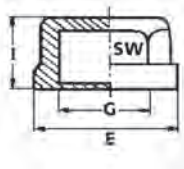
### IBG® flat gasket for flange adapter, Dutral (EPDM)

d	DN	D	d1	S	G-kg	PU	Prod.No.
16	10	27	16	2	0.01	10.00	70158
20	15	32	20	2	0.01	50.00	70159
25	20	39	25	2	0.01	50.00	70160
32	25	48	32	2	0.01	50.00	70161
40	32	59	40	3	0.01	50.00	70162
50	40	71	50	3	0.01	50.00	70163
63	50	88	63	3	0.01	50.00	70138
75	65	104	75	3	0.02	20.00	70164
90	80	123	90	3	0.01	20.00	70165
110	100	148	110	4	0.05	20.00	70178
125	110	166	125	3	0.10	10.00	70635
140	125	186	140	4	0.05	10.00	70179
160	150	211	160	4	0.07	25.00	70180
200	175	245	200	3	0.06	10.00	70643
225	200	284	215,5	4	0.13	10.00	70181
250	250	328	250	3	0.19	1.00	71112
280	250	327	280	3	0.20	1.00	70182
315	300	378	315	3	0.23	1.00	70183
355	310	413	355	3	0.37	1.00	71113
400	370	483	400	3	0.30	1.00	71114
450	400	537	450	3	0.23	1.00	71115
500	×	574	500	3	0.01	1.00	70612



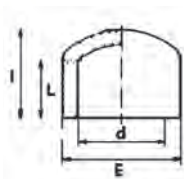
### IBG® flat gasket for flange adapter, with 2 screw holes (EPDM)

d	DN	D	d1	d2	S	G-kg	PU	Prod.No.
63	50	90	63	92	3	0.03	10.00	72068
75	65	104	75	105	3	0.02	10.00	70267
90	80	123	90	115	3	0.02	10.00	70268
110	100	148	110	130	3	0.03	10.00	70269
125	110	166	125	135	3	0.05	10.00	70270
140	125	186	140	150	3	0.05	10.00	70271
160	150	211	160	170	3	0.01	10.00	70272
200	175	245	200	210	3	0.01	1.00	70273
225	200	268	220	210	3	0.07	1.00	70274
250	250	329	280	350	3	0.12	1.00	72110
280	250	327	280	x	3	0.00	1.00	72111
315	300	378	315	400	3	0.20	1.00	72112
400	370	483	400	515	3	0.19	1.00	72113



### IBG® caps female thread, PN10, grey

G	PN	I	E	SW	G-kg	PU	Prod.No.
1/8"	10	14	20	17	0.01	100.00	72163
1/4"	10	16	26	22	0.01	100.00	72164
3/8"	10	19	31	27	0.01	100.00	71204
1/2"	10	21	37	32	0.02	100.00	70967
3/4"	10	24	43	36	0.02	150.00	70463
1"	10	26	52	46	0.04	90.00	71205
1 1/4"	10	29	62	55	0.06	80.00	71206
1 1/2"	10	31	66	60	0.07	50.00	71207
2"	10	36	82	75	0.12	25.00	71208



### IBG® caps solvent socket, grey

d	PN	DN	L	I	E	G-kg	PU	Prod.No.
12	16	8	12	15	16,5	0.01	200.00	70860
16	16	10	14	20	23,5	0.01	200.00	70861
20	16	15	16	23	27	0.01	200.00	70862
25	16	20	19	30	33,3	0.02	200.00	70863
32	16	25	22	33,5	41	0.02	180.00	70864
40	16	32	26	40	49,5	0.04	150.00	70865
50	16	40	31	46,5	60,4	0.06	150.00	70866
63	16	50	38	56	75,7	0.12	80.00	70867
75	16	65	44	66	89,6	0.18	50.00	70868
90	16	80	51	77,2	107,6	0.31	50.00	70869
110	16	100	61	93	130	0.54	30.00	70870
125	10	110	69	112	151	0.80	15.00	71400
140	10	125	76	121	161	1.38	15.00	70871
160	10	150	86	136	185	1.81	8.00	70872
200	10	175	55	x	x	1.20	5.00	71392
225	10	200	60	x	x	3.36	1.00	71393
250	10	250	60	x	x	2.50	1.00	71394
280	10	250	60	x	x	2.70	1.00	71395
315	10	300	65	x	x	3.60	1.00	71396
400	4	370	70	x	x	5.70	1.00	71397

Архангельск (8182)63-90-72  
 Астана (7172)727-132  
 Астрахань (8512)99-46-04  
 Барнаул (3852)73-04-60  
 Белгород (4722)40-23-64  
 Брянск (4832)59-03-52  
 Владивосток (423)249-28-31  
 Волгоград (844)278-03-48  
 Вологда (8172)26-41-59  
 Воронеж (473)204-51-73  
 Екатеринбург (343)384-55-89  
 Иваново (4932)77-34-06

Ижевск (3412)26-03-58  
 Иркутск (395)279-98-46  
 Казань (843)206-01-48  
 Калининград (4012)72-03-81  
 Калуга (4842)92-23-67  
 Кемерово (3842)65-04-62  
 Киров (8332)68-02-04  
 Краснодар (861)203-40-90  
 Красноярск (391)204-63-61  
 Курск (4712)77-13-04  
 Липецк (4742)52-20-81  
 Киргизия (996)312-96-26-47

Магнитогорск (3519)55-03-13  
 Москва (495)268-04-70  
 Мурманск (8152)59-64-93  
 Набережные Челны (8552)20-53-41  
 Нижний Новгород (831)429-08-12  
 Новокузнецк (3843)20-46-81  
 Новосибирск (383)227-86-73  
 Омск (3812)21-46-40  
 Орел (4862)44-53-42  
 Оренбург (3532)37-68-04  
 Пенза (8412)22-31-16  
 Казахстан (772)734-952-31

Пермь (342)205-81-47  
 Ростов-на-Дону (863)308-18-15  
 Рязань (4912)46-61-64  
 Самара (846)206-03-16  
 Санкт-Петербург (812)309-46-40  
 Саратов (845)249-38-78  
 Севастополь (8692)22-31-93  
 Симферополь (3652)67-13-56  
 Смоленск (4812)29-41-54  
 Сочи (862)225-72-31  
 Ставрополь (8652)20-65-13

Сургут (3462)77-98-35  
 Тверь (4822)63-31-35  
 Томск (3822)98-41-53  
 Тула (4872)74-02-29  
 Тюмень (3452)66-21-18  
 Ульяновск (8422)24-23-59  
 Уфа (347)229-48-12  
 Хабаровск (4212)92-98-04  
 Челябинск (351)202-03-61  
 Череповец (8202)49-02-64  
 Ярославль (4852)69-52-93